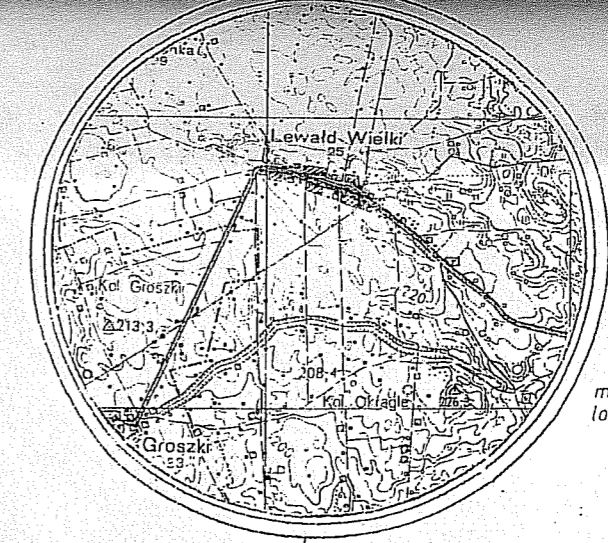
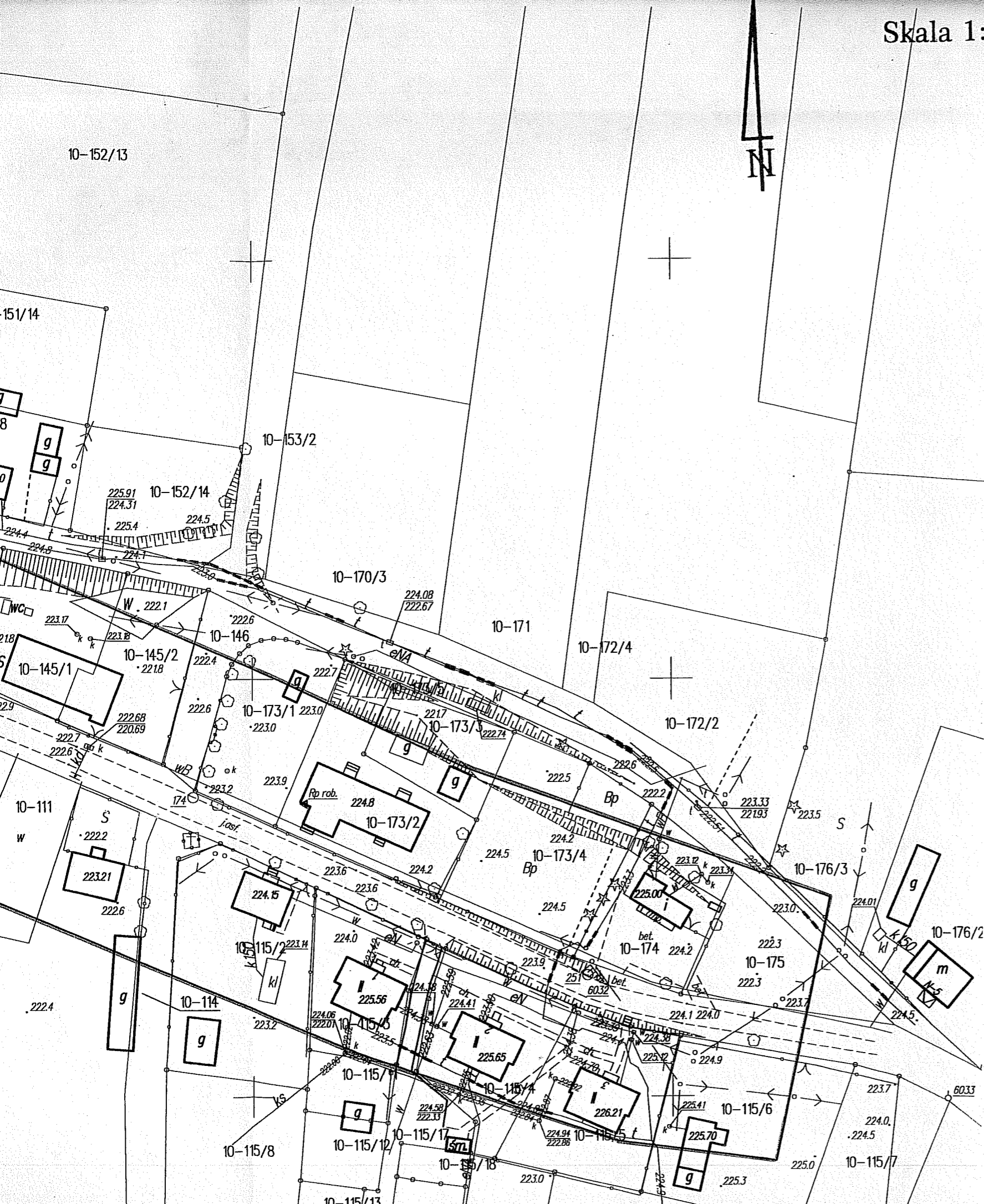


Skala 1: 1000.....



miejsce lokalizacji

SZKIC ORIENTACYJNY
SKALA 1:50 000



STAROSTA OSTRÓDZKI
Powiatowy Ośrodek Dokumentacji
Geodezyjnej i Kartograficznej w Ostródzie
W obszarze oznaczonym linią ...
dokonano aktualizacji treści mapy zasadniczej.
Dokumenty z pomiaru uzupełniającego
do zasobu powiatowego w dniu ...
i zaewidencjonowano pod nr ...
Niniejsza mapa może służyć do celów projektowych.
Projektowane obiekty budowlane wymagające pozwolenia
na budowę podlegają wytyczeniu i inwentaryzacji
powykonawczej przez jednostki uprawnione
do wykonywania prac geodezyjnych.
Ostróda dn. ...

STAROSTA OSTRÓDZKI
Powiatowy Ośrodek Dokumentacji
Geodezyjnej i Kartograficznej
w Ostródzie
Reprodukowanie, rozpowszechnianie i rozprowadzanie
niniejszego dokumentu wymaga zezwolenia, o którym
mowa w art. 18 ustawy z dnia 17 maja 1989r. -Prawo
geodezyjne i kartograficzne (Dz. U. Nr 30 poz. 163,
z późniejszymi zmianami).
Ostróda dn. ...

Barbara Groszer
Dyrektora
Powiatowego Ośrodka Dokumentacji
Geodezyjnej i Kartograficznej

Niniejsza mapa została wykonana na podstawie
wektoryzacji rastra mapy zasadniczej
232.321.242.232.321.244.232.321.251.232.321.253
znajdującej się w PODGiK w Ostródzie

KERG: 1110-6/2008
Woj: warmińsko - mazurskie
Powiat: ostródzki
Gmina: Dąbrówno
Obręb: Lewald Wielki
Arkusze: 232.321.242.232.321.244
232.321.251.232.321.253
Działka : 133.147

Nie wyklucza się istnienia w terenie innych
nie wykazanych na niniejszej mapie
urządzeń podziemnych, które nie były
zgłoszone do inwentaryzacji lub o których
brak jest informacji w instytucjach branżowych

GEODETA
mgr inż. Marek Nowak
PGK "GEOMARK" Nidzica
nr upr. 11779

GEO/72/1039
PRACOWNIA GEODEZYJNO-KARTOGRAFICZNA
»GEOMARK«
13-100 Nidzica, ul. Jagiello 8
tel. (089) 625 25 53